





# Routeur WiFi 6 Bi-bande AX3000 Gigabit

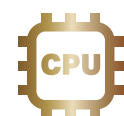
Nouvelle génération WiFi pour  
encore plus d'appareils  
connectées




Archer AX50

 Débit WiFi  
jusqu'à 3 Gbps

 Connecte plus  
d'appareils OFDMA +  
MU-MIMO

 Performance WiFi 6 Gig+  
Chipset Intel® Home WiFi

 Beamforming  
Couverture optimale

# Points clés

## 802.11 AX<sup>≡</sup> WiFi 6 Gig+ supporte plus d'appareils

L'Archer AX50, doté du WiFi 6 - basé sur la technologie WiFi 802.11ax de nouvelle génération, élève votre WiFi à un niveau supérieur tout en offrant une compatibilité ascendante avec les normes WiFi 802.11a / b / g / n / ac .

**3X<sup>≡</sup>**

### 3 × vitesse plus rapide

Des signaux puissants et cohérents pour une association parfaite avec les nouveaux ordinateurs et les appareils mobiles équipés du Wi-Fi 160 MHz



### 75% de latence en moins

Tirez parti de la latence ultra-basse pour profiter de jeux plus réactifs et d'une visioconférence transparente.

**4X<sup>≡</sup>**

### 4 × capacité accrue

OFDMA améliore considérablement l'efficacité du réseau et sa capacité à connecter plusieurs périphériques simultanément

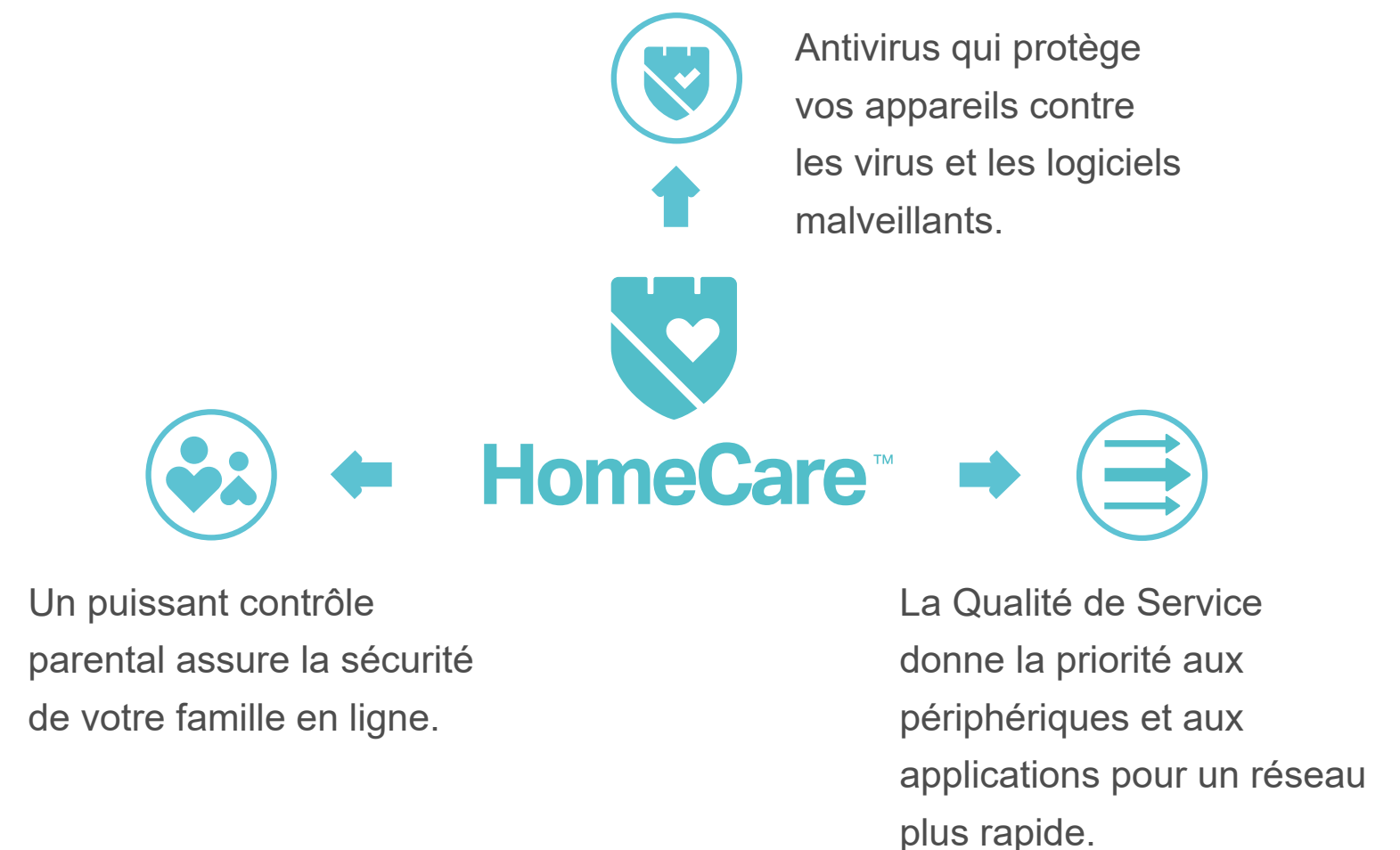


### Économiser la batterie des clients

L'heure de réveil cible programme l'heure de connexion de dispositifs alimentés par batterie pour réduire leur consommation d'énergie

## Homecare™ - Prendre soin de la sécurité du réseau

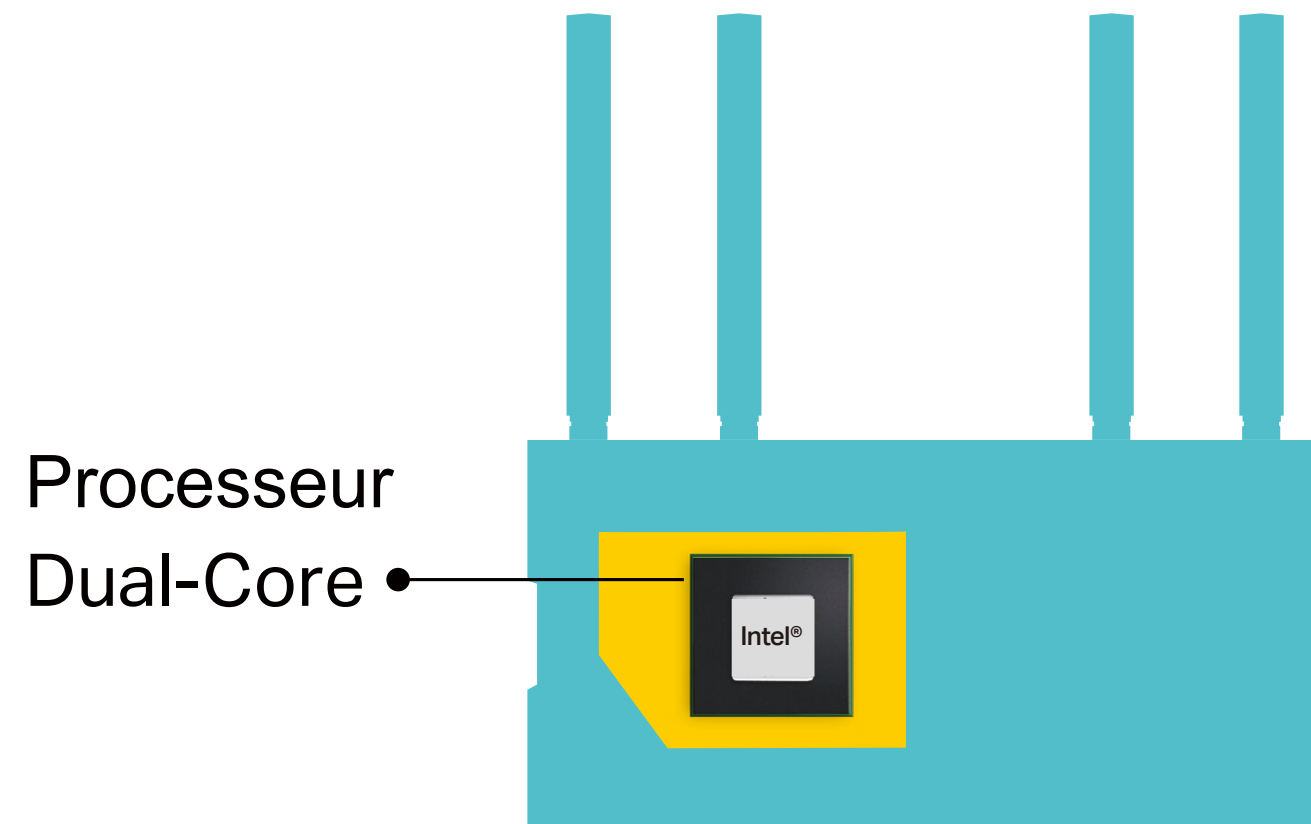
TP-Link HomeCare™, optimisé par Trend Micro™, protège chaque appareil des cyberattaques les plus récentes grâce à une sécurité puissante, un antivirus intégré et une prévention des intrusions à la pointe de la technologie, créant ainsi un environnement domestique intelligent hautement protégé.



# Points clés

## CPU puissant

Le processeur double cœur hautes performances fournit une puissance de signal constante et puissante à plusieurs périphériques en même temps. Il permet également d'accélérer simultanément les transmissions câblée et sans fil pour maintenir vos connexions rapides et ininterrompues.



## Couverture WiFi renforcée

4 antennes externes à gain élevé et Beamforming transmettent des signaux WiFi dans tous les coins de votre maison et concentrent la puissance des signaux vers les appareils connectés. Le WiFi 6 ajuste la bande passante des sous-canaux, ce qui rend les signaux plus clairs et assure une couverture plus étendue.

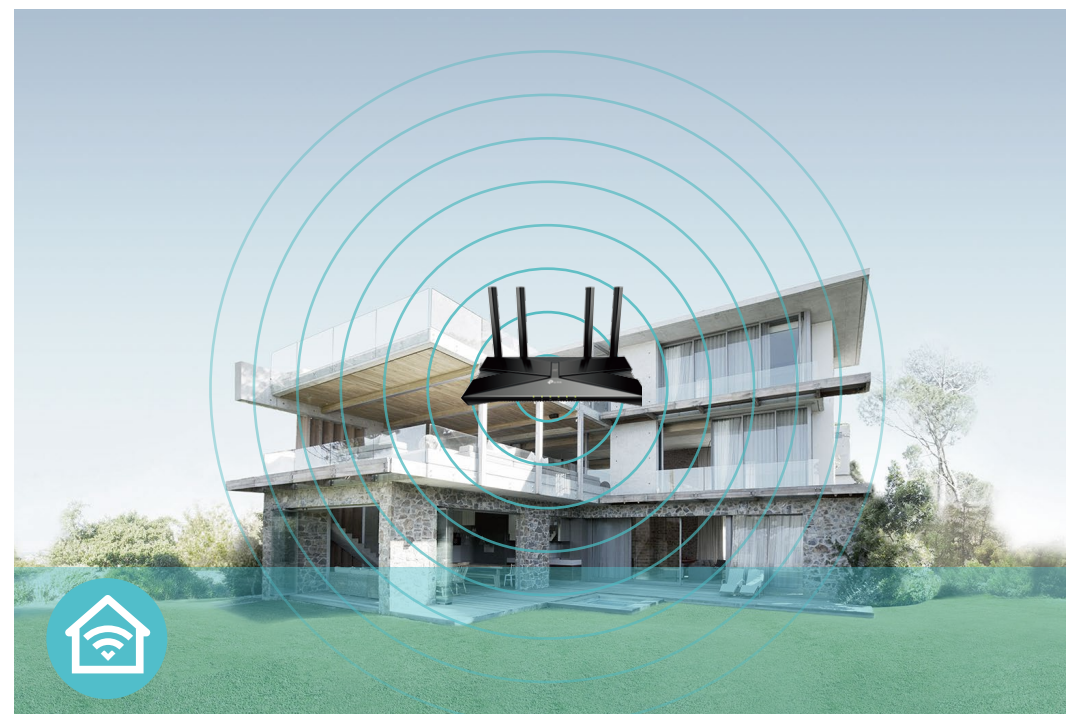


# Caractéristiques



## Débit

- AX Tech - Le 802.11ax (également appelé WiFi 6) intègre des technologies de pointe, notamment OFDMA, MU-MIMO et 1024QAM, augmentant considérablement la vitesse et l'efficacité de l'ensemble du réseau.
- Débit WiFi ultime - 574 Mbps sur 2,4 GHz (802.11ax) + 2402 Mbps sur 5 GHz (802.11ax)
- Processeur double cœur - Permet d'accélérer simultanément les transmissions câblée et sans fil pour maintenir vos connexions rapides et ininterrompues.
- Agrégation de liens - Double la vitesse de connexion à des périphériques de stockage externes pour une transmission en continu plus rapide et une sauvegarde des données



## Couverture WiFi

- Portée WiFi ultime - Quatre antennes externes à gain élevé fournissent un signal WiFi dans tous les coins de votre maison, rendant toutes vos connexions plus efficaces et plus stables.
- Technologie Beamforming - Concentre les signaux WiFi vers des périphériques individuels pour assurer des connexions plus solides

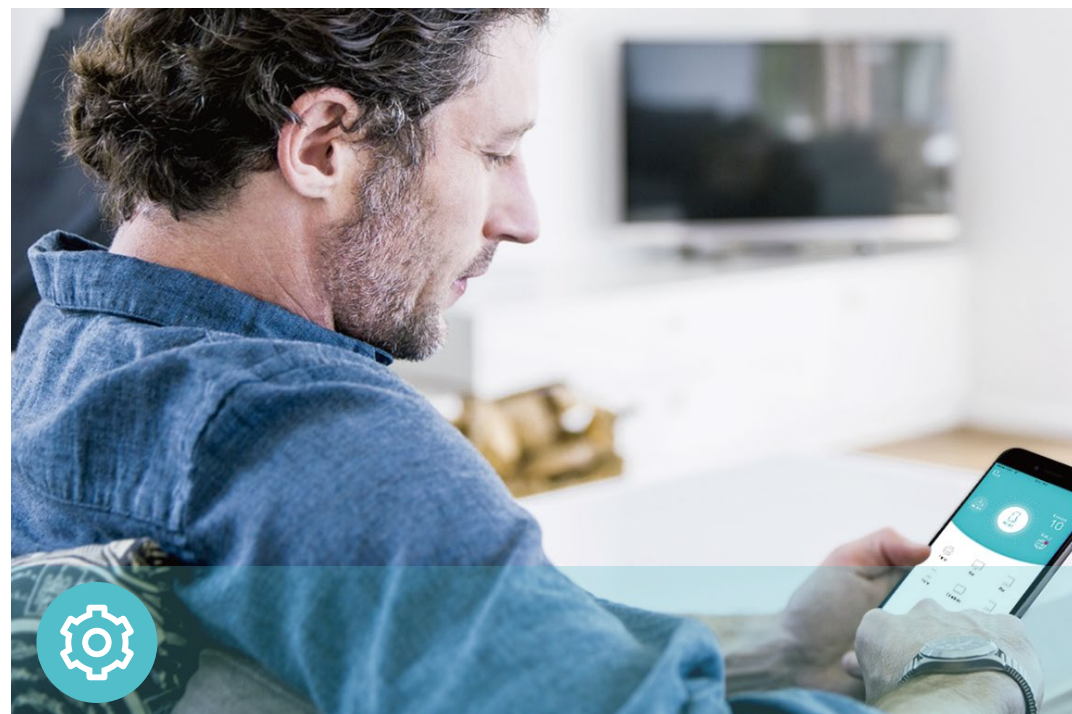


## Fiabilité

- Accès VPN sécurisé - Se connecte à un réseau privé avec une connexion VPN OpenVPN et PPTP sécurisée et sécurisée
- Airtime fairness - Equilibre la bande passante des appareils connectés pour améliorer le débit global et l'efficacité
- Smart Connect - Bascule intelligemment la connexion de chaque appareil sur la bande WiFi optimale disponible
- Gestion facile de la bande passante - La QoS avancée facilite la gestion de la bande passante des périphériques connectés ou des applications.



# Caractéristiques



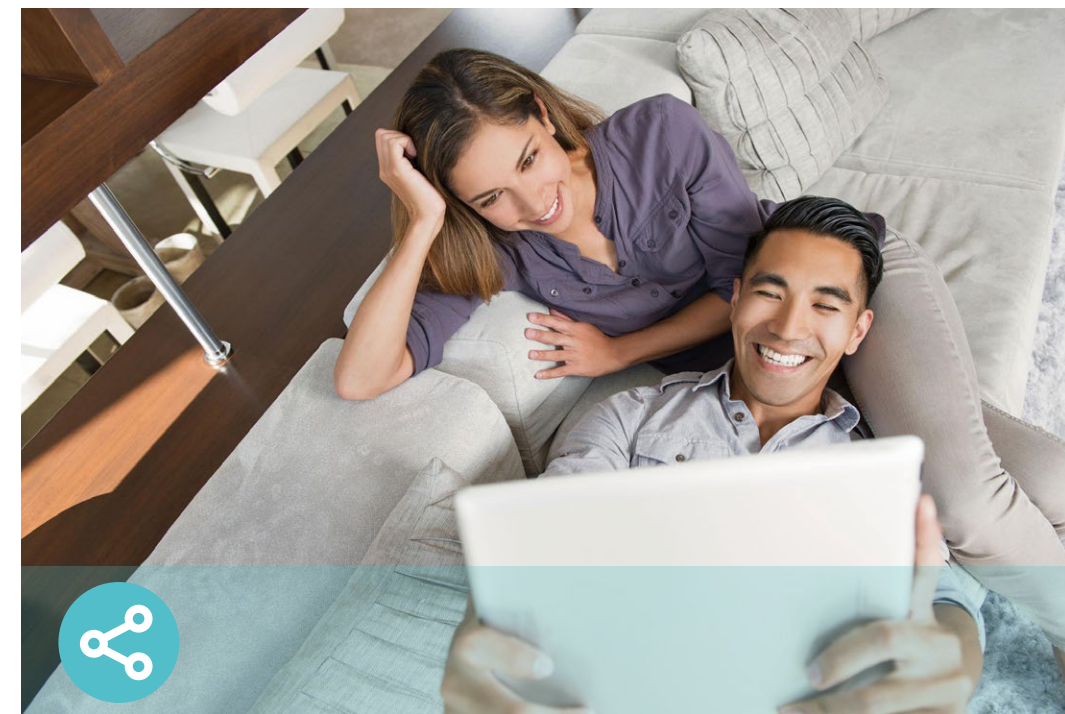
## Facile à utiliser

- Interface utilisateur Web intuitive - Assure une installation simple et rapide sans tracas
- Chiffrement rapide - Chiffrement sécurité WiFi WPA 1 touche avec le bouton WPS
- Activation / désactivation facile - Activez / désactivez la radio sans fil à l'aide du bouton WiFi; allumer / éteindre les LED en utilisant le bouton LED
- Power On / Off - Allumez ou éteignez confortablement votre routeur selon vos besoins
- Gestion sans problème avec l'application Tether - La gestion de réseau est simplifiée avec l'application TP-Link Tether, disponible sur tous les appareils Android et iOS.device



## Sécurité

- Antivirus: protège tous les appareils connectés de votre domicile contre les virus et les logiciels malveillants.
- Réseau invité: sécurise votre réseau principal en créant un réseau distinct pour les amis et les visiteurs.
- Contrôle d'accès - Établit une liste blanche ou une liste noire pour autoriser ou restreindre l'accès de certains appareils à Internet.
- Contrôle parental - Limite le temps d'accès à Internet et son contenu pour les appareils pour enfants
- Chiffrement pour réseau sécurisé - Les chiffrements WPA-PSK et WPA2-PSK offrent une protection active contre les menaces à la sécurité.



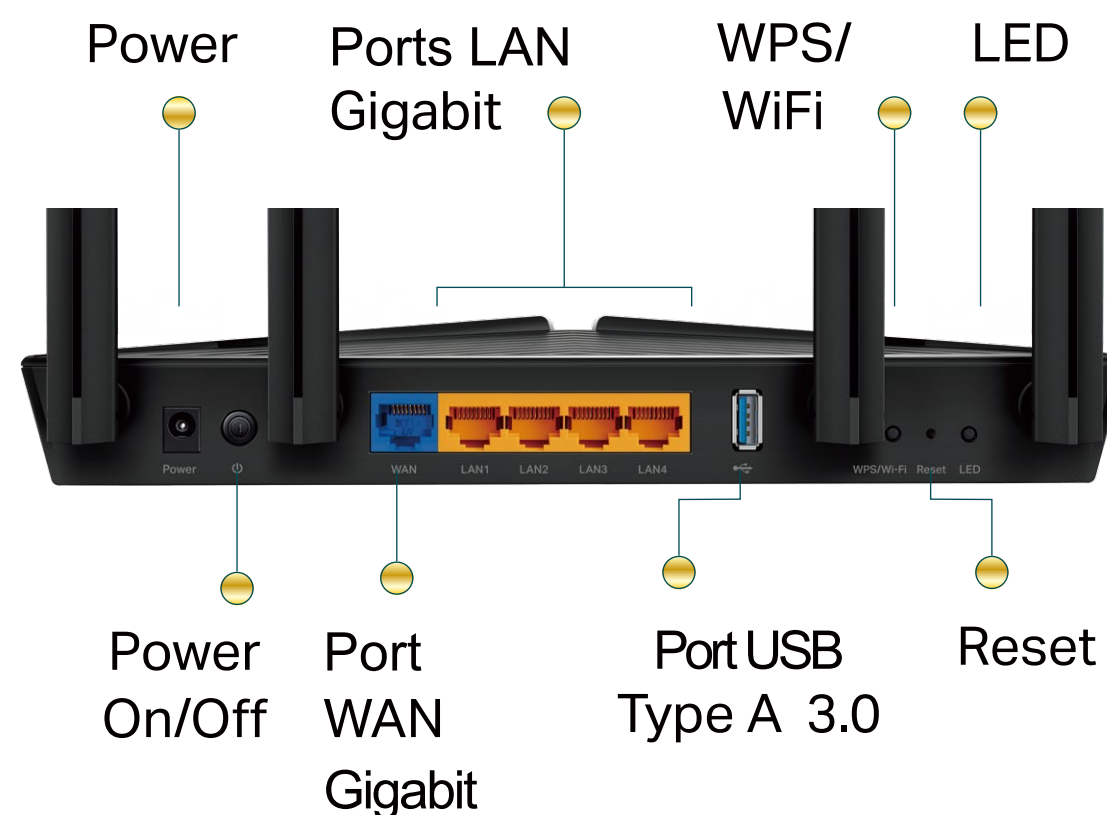
## Partage facile

- Port USB 3.0 - Les données transfèrent jusqu'à 10 × plus rapidement qu'avec un port USB 2.0 traditionnel.
- Serveur multimédia intégré - Permet de lire de la musique, de regarder des vidéos et de visionner des photos à partir de n'importe quel appareil de votre réseau.

# Caractéristiques

## Matériel

- Ports Ethernet: un port WAN Gigabit, quatre ports LAN Gigabit
- Port USB: Un port USB 3.0 de type A
- Boutons: bouton WPS / Wi-Fi, bouton LED On / Off, bouton Marche / Arrêt, bouton de réinitialisation
- Antennes: quatre antennes externes
- Alimentation externe: 12V / 2A
- Dimensions (L x P x H): 260,2 x 135,0 x 38,6 mm



## WiFi

- WiFi: 574 Mbps sur 2,4 GHz (802.11ax) + 2402 Mbps sur 5 GHz (802.11ax), compatible avec les normes WiFi 802.11a / b / g / n / ac
- Fréquence: 2,4 GHz et 5 GHz
- Puissance de transmission:
  - CE: <20 dBm (2,4 GHz), <23 dBm (5,15 GHz ~ 5,35 GHz); FCC <30 dBm (5,47 GHz ~ 5,725 GHz): <30 dBm (2,4 GHz et 5,15 GHz ~ 5,825 GHz)
- Sensibilité à la réception:
  - **5 GHz:**
    - 11a 6 Mbps: -97dBm, 11a 54 Mbps: -79dBm
    - 11ac VHT20\_MCS0: -96dBm, 11ac VHT20\_MCS11: -66dBm
    - 11ac VHT40\_MCS0: -94dBm, 11ac VHT40\_MCS11: -63dBm
    - 11ac VHT80\_MCS0: -91dBm, 11ac VHT80\_MCS11: -60dBm
    - 11ac VHT160\_MCS0: -88dBm, 11ac VHT160\_MCS11: -55dBm
    - HEPA 11\_MCS0: -95dBm, HEA 11\_MCS11: -63dBm
    - HEA 11\_40 HE40\_MCS0: -92dBm, HEA 11\_HE40\_MCS11: -60 dBm
    - HEPA 1180 HE80\_MCS0: -89dBm, HEUV 11MC HE80\_MCS11: -58dBm
    - 11ax HE160\_MCS0: -85dBm, 11ax HE160\_MCS11: -55dBm
  - **2,4 GHz:**
    - 11g 6 Mbps: -97dBm, 11a 54 Mbps: -79dBm
    - 11n HT20\_MCS0: -97dBm, 11n HT20\_MCS7: -78dBm
    - 11n HT40\_MCS0: -95dBm, 11n HT40\_MCS7: -75dBm
    - 11ac VHT20\_MCS0: -96dBm, 11ac VHT20\_MCS11: -67dBm
    - 11ac VHT40\_MCS0: -94dBm, 11ac VHT40\_MCS11: -64dBm
    - HEPA 11\_MCS0: -96dBm, HE20\_MCS11: -64dBm
    - HEA 11\_S40\_MCS0: -93dBm, HEA\_11S HE40\_MCS11: -61dBm
- Fonction WiFi : Activer / désactiver la radio sans fil, WMM, Statistiques WiFi
- Sécurité WiFi: chiffrement WEP, WPA / WPA2, WPA-PSK / WPA2-PSK 64/12 bits



# Caractéristiques

## Logiciel

- · Qualité de service: priorisation des périphériques et des applications
- · Type de WAN: IP dynamique / IP statique / PPPoE / PPTP (accès double) / L2TP (accès double)
- · Gestion: contrôle d'accès, gestion locale, gestion à distance
- · DHCP: serveur, liste de clients DHCP, réservation d'adresse
- · Transfert de port: Serveur virtuel, Déclenchement de port, UPnP, DMZ
- · DNS dynamique: DynDns, NO-IP, TP-Link
- · Contrôle d'accès: contrôle parental, contrôle de gestion local, liste d'hôtes, liste blanche, liste noire
- · Sécurité du pare-feu: DoS, pare-feu SPI, liaison d'adresse IP et MAC
- · Protocoles: IPv4, IPv6
- · Partage USB: prend en charge Samba (stockage) / serveur FTP / serveur multimédia
- · Réseau invité: réseau invité 2,4 GHz, réseau invité 5 GHz

## Autres

### ·Certification:

CE, FCC, RoHS

### ·Configuration requise:

Microsoft Windows 98SE / NT / 2000 / XP / Vista™ / 7/8 / 8.1 / 10,

MAC OS, NetWare, UNIX ou Linux

Internet Explorer 11, Firefox 12.0, Chrome 20.0, Safari 4.0 ou autre navigateur compatible Java

Câble ou modem DSL

Abonnement auprès d'un fournisseur de services Internet (pour l'accès Internet)

### ·Environnement:

Température de fonctionnement: 0 ~ 40°C

Température de stockage: -40 ~ 70°C

Humidité de fonctionnement: 10% ~ 90% sans condensation

Humidité de stockage: 5% ~ 90% sans condensation

### ·Contenu du colis

Routeur sans fil Archer AX50

Adaptateur secteur

Câble Ethernet RJ45

Guide d'installation rapide



Attention: This device may only be used indoors in all EU member states and EFTA countries.

Specifications are subject to change without notice. TP-Link is a registered trademark of TP-Link Technologies Co., Ltd. Other brands and product names are trademarks or registered trademarks of their respective holders. Copyright ©2019 TP-Link Technologies Co., Ltd. All rights reserved.

\*802.11ax 2x2 160 MHz enables 2402 Mbps maximum theoretical data rates, 3X faster than standard 802.11ac 2x2 80 MHz (867 Mbps) and nearly 6x faster than baseline 1x1ac (433 Mbps) Wi-Fi as documented in IEEE 802.11 wireless standard specifications, and require the use of similarly configured 802.11ax wireless network routers.

\*Maximum wireless signal rates are the physical rates derived from IEEE Standard 802.11 specifications. Actual wireless data throughput and wireless coverage are not guaranteed and will vary as a result of network conditions, client limitations, and environmental factors, including building materials, obstacles, volume and density of traffic, and client location.

\*Use of MU-MIMO and 1024-QAM requires clients to also support those functions.

\*A basic TP-Link HomeCare™, powered by Trend Micro™, package is included for 3 years from date of activation at no additional cost. It includes Parental controls, Quality of Service, and Antivirus. Deactivation of HomeCare™ will disable certain controls and protections. For a complete list of HomeCare™ functions, go to [www.tp-link.com](http://www.tp-link.com).